

# 电脑桌A350安装图

满意请打5分哦！

- 宝贝与描述相符 ★★★★★ 5
- 卖家的服务态度 ★★★★★ 5
- 卖家的发货速度 ★★★★★ 5



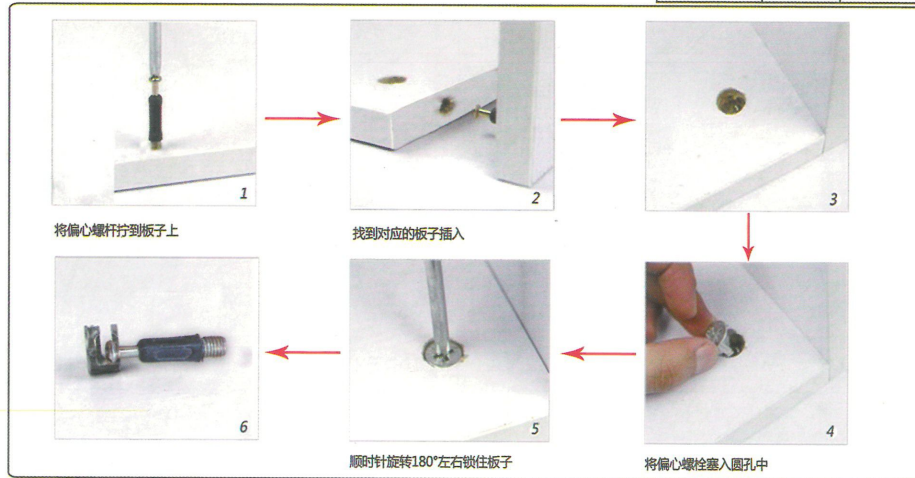
如纸质版安装图看不清，请您微信扫描二维码获取电子版图文说明。

如果有运输破损，请告知客服具体什么配件，让其帮您免费补发！

|      |      |           |         |           |         |         |      |     |     |
|------|------|-----------|---------|-----------|---------|---------|------|-----|-----|
|      |      |           |         |           |         |         |      |     |     |
| 偏心螺杆 | 偏心螺栓 | 3.5CM自攻螺丝 | 4CM尖头螺丝 | 4.5CM平头螺丝 | 6CM尖头螺丝 | 2CM平头螺丝 | 调节脚  | 穿线孔 |     |
| A*22 | B*22 | C*24      | D*4     | E*2       | F*4     | G*3     | H*2  | I*1 |     |
|      |      |           |         |           |         |         |      |     |     |
|      |      |           |         |           |         |         | J*10 | K*6 | L*3 |

温馨提示：安装时螺丝拧七分紧，  
等全部完成后再拧紧！

偏心件安装原理：



安装步骤：

